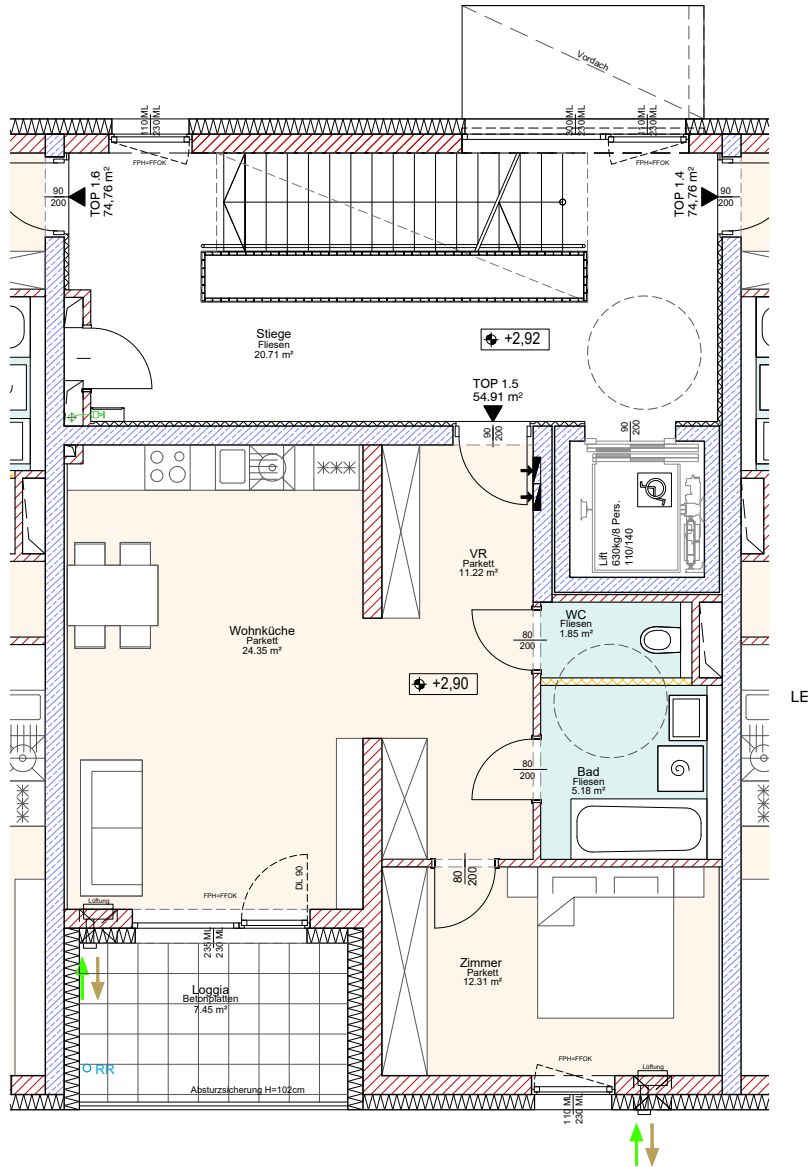
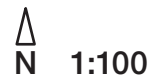
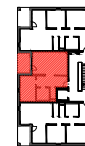
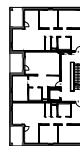


## 2 ZIMMER OG



Lageplan



**2-Zimmer-Wohnung** rd. 62 m<sup>2</sup>  
 rd. 7 m<sup>2</sup> Loggia

vorläufige Miete	ca. €	497,00
<i>inkl. allgem. Betriebskosten, USt, excl. Strom, Heizung und Warmwasser</i>		
zzgl. Tiefgaragenplatz	ca. €	45,00
<hr/>		
vorläufige Gesamtkosten	ca. €	542,00
einmaliger Finanzierungsbeitrag	ca. €	2.339,00