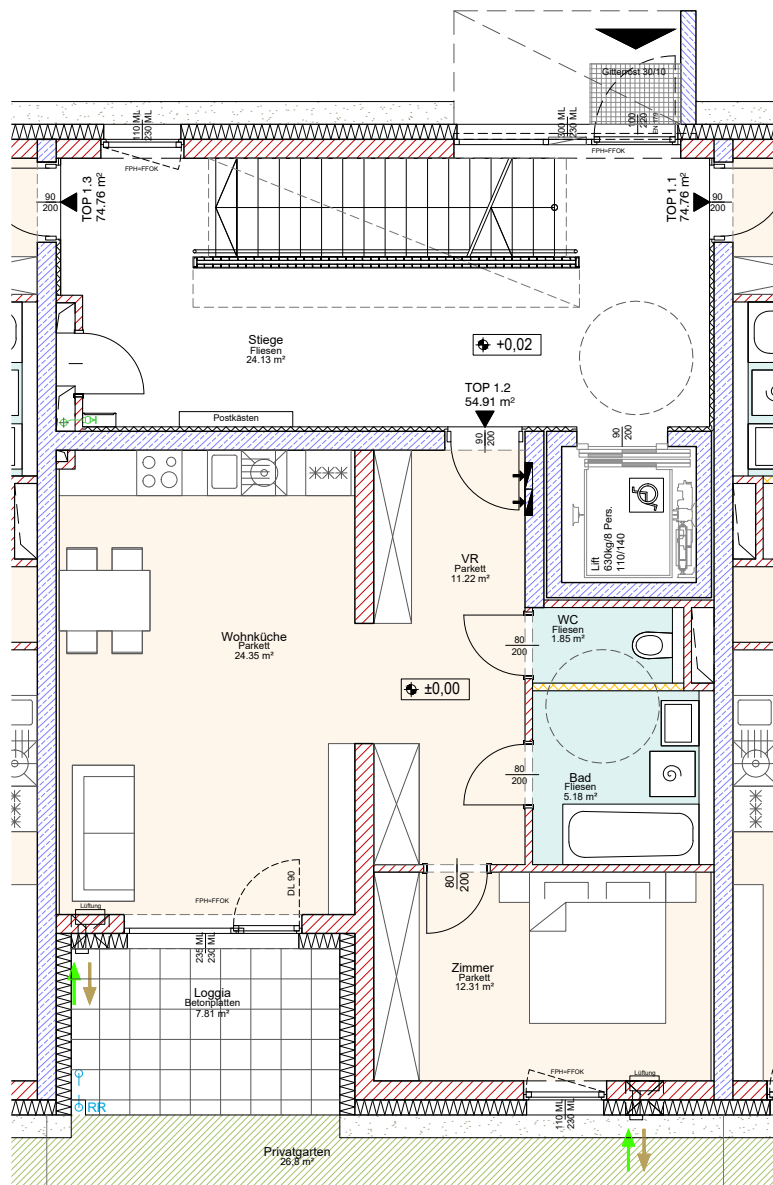
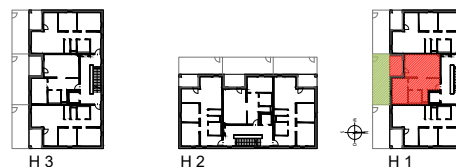


2 ZIMMER EG



Lageplan



N 1:100

2-Zimmer-Wohnung rd. 63 m²
rd. 8 m² Terrasse/Loggia

Garten rd. 27 m²

vorläufige Miete	ca. € 500,00
inkl. allgem. Betriebskosten, USt, excl. Strom, Heizung und Warmwasser	
zzgl. Tiefgaragenplatz	ca. € 45,00
zzgl. Gartenanteil	ca. € 22,00
vorläufige Gesamtkosten	ca. € 567,00
einmaliger Finanzierungsbeitrag	ca. € 2.353,00