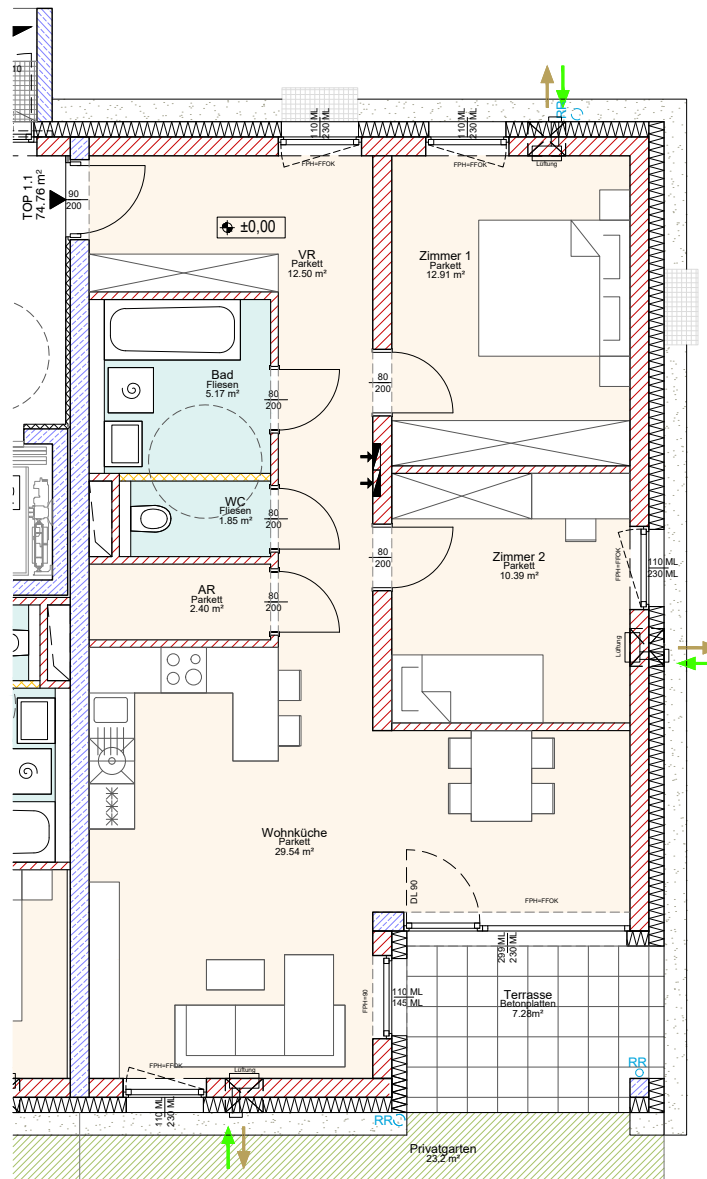
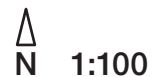
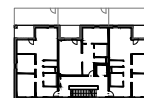
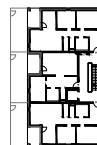


## 3 ZIMMER EG



Lageplan



**3-Zimmer-Wohnung** rd. 79 m<sup>2</sup>  
 rd. 8 m<sup>2</sup> Terrasse/Loggia

Garten rd. 23 m<sup>2</sup>

vorläufige Miete ca. € 630,00  
 inkl. allgem. Betriebskosten, USt, exkl. Strom, Heizung und Warmwasser

zzgl. Tiefgaragenplatz ca. € 45,00

zzgl. Gartenanteil ca. € 19,00

vorläufige Gesamtkosten ca. € 694,00

einmaliger Finanzierungsbeitrag ca. € 2.967,00