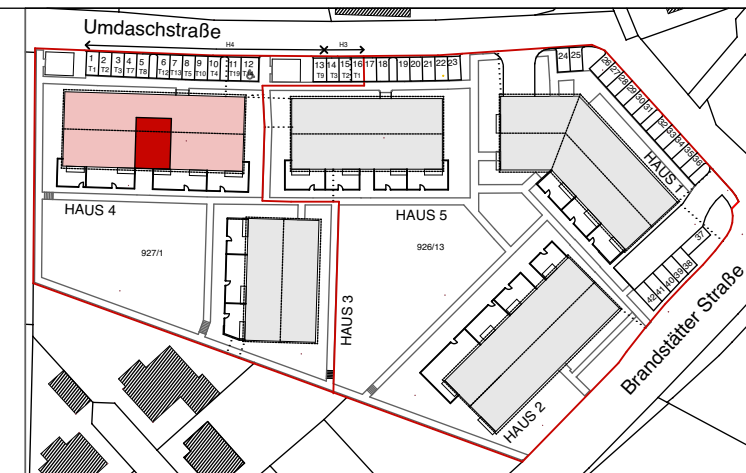
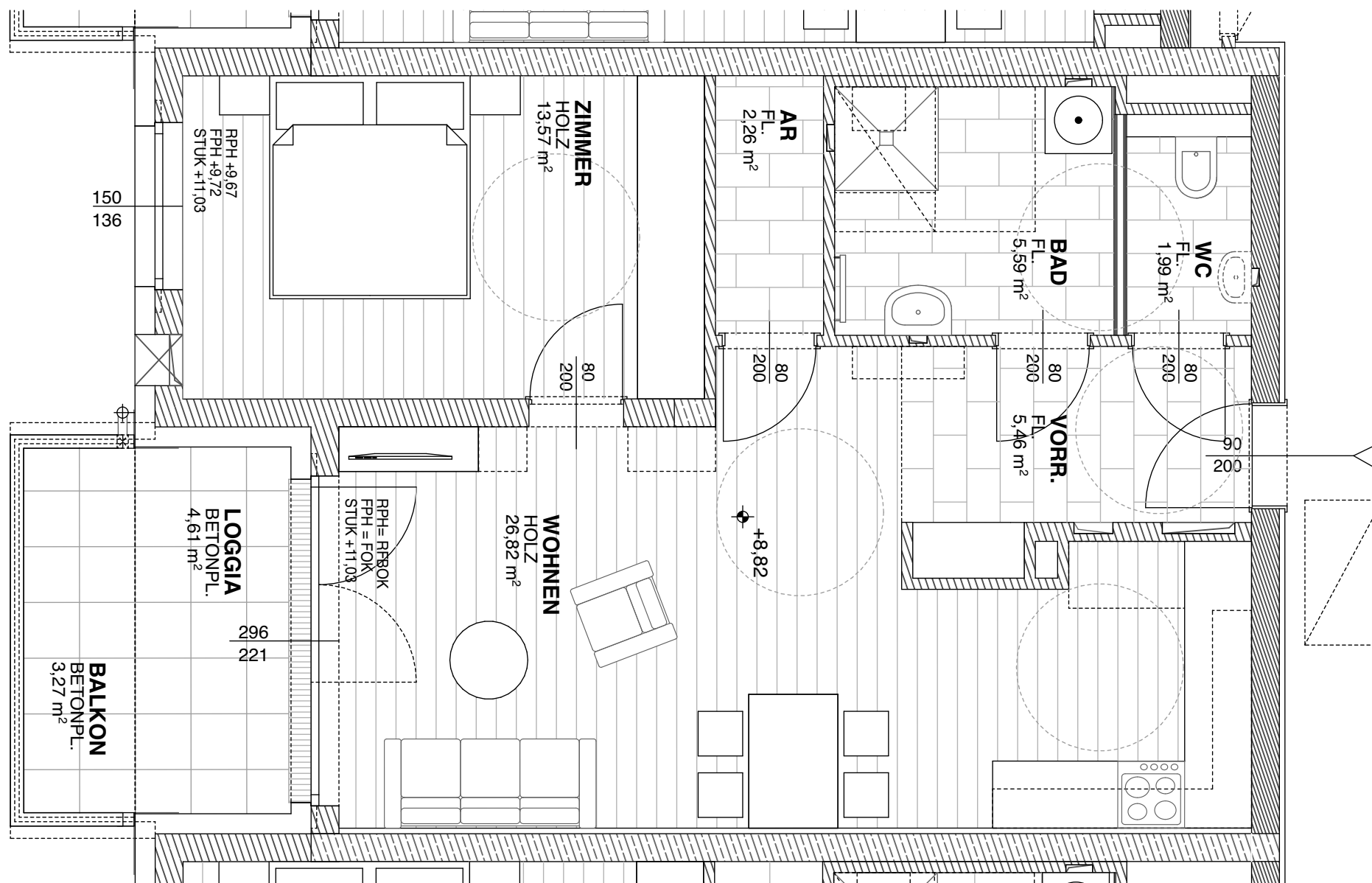
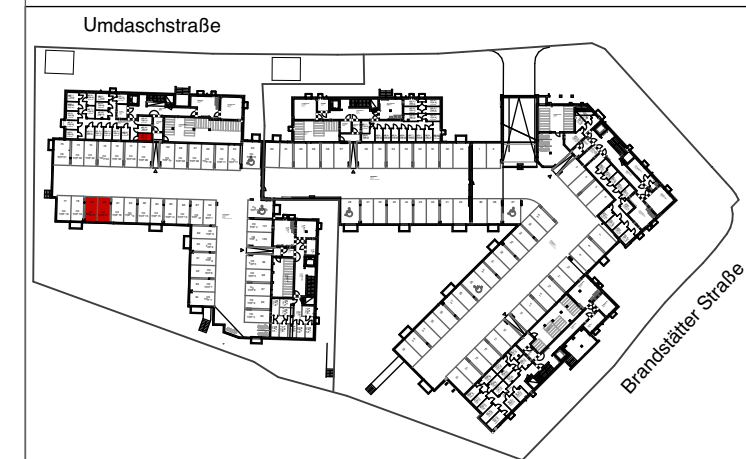


GRUNDRISS 1:50



LAGEPLAN



TIEFGARAGE / KELLER

WOHNUNGSNUMMER :	3.OG - TOP 17
WOHNNUTZFLÄCHE :	55,69 m ²
TERRASSE / BALKON / LOGGIA :	7,88 m ²
EIGENGARTEN :	0,00 m ²
KELLERABTEIL :	4,17 m ²
PARKPLATZNUMMER :	

OG3
OG2
OG1
EG

BODENBELÄGE IN SCHEMATISCHER DARSTELLUNGEN
IM ZUGE DER DETAILPLANUNG SIND MINIMALE ABWEICHUNGEN
ZU DEN DARSTELLUNGEN MÖGLICH.
DIE EINRICHTUNG IST NICHT BESTANDTEIL DES OBJEKTS.
DIE DARGESTELLTEN MASSE SIND ROHBAUMASSE,
FÜR DIE MÖBLIERUNG UNBEDINGT NATURMASSE NEHMEN

